

MBIKËQYRJA BANKARE BANKING SUPERVISION

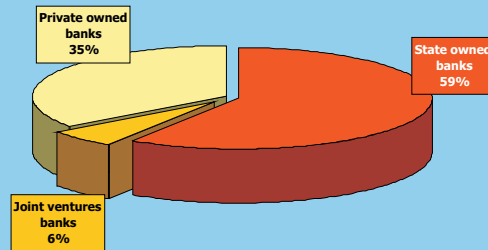
THE STRUCTURE OF BANKING SYSTEM

LICENSED FINANCIAL INSTITUTIONS	2000	2001	Change in %
Total number of banks	13	13	-
State-owned banks	1	1	-
Joint-ventures	2	2	-
Private banks	10	10	-
Foreign banks	12	12	-
Albanian Banks	1	1	-
Foreign exchange offices	19	38	100
Non-bank financial institutions	2	4	100
Number of bank employees	2,665	2,608	-2
H* - Assets concentration index	0.44	0.37	-16
H - Deposits concentration index	0.52	0.45	-14
H - Loans concentration index	0.23	0.21	-9

*This index is based on the weight of each bank in the banking system for different indicators such as credits, deposits etc. It measures the deviation of each bank from the average value. The average value is the weight of each bank in the banking system under perfect competition. The H index fluctuates between the average weight which, for our banking system is 0.8, and 1. The closer to 1 the more concentrated the banking system is. The closer to 0.8, the more competitive the system is.

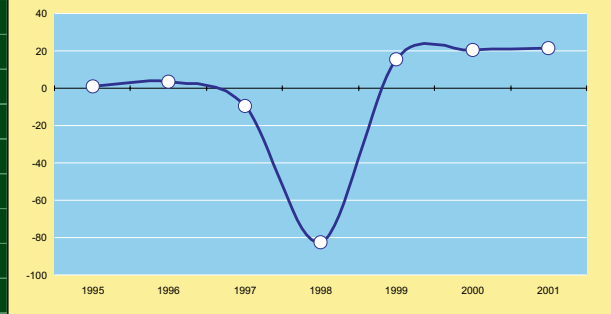
BRANCHES AND ATM-S	2000	2001	Change in %
Branches	45	66	47
Bank agencies	93	78	-16
Bank offices	110	60	-45

Distribution of assets according to bank groups for 2001, in %.



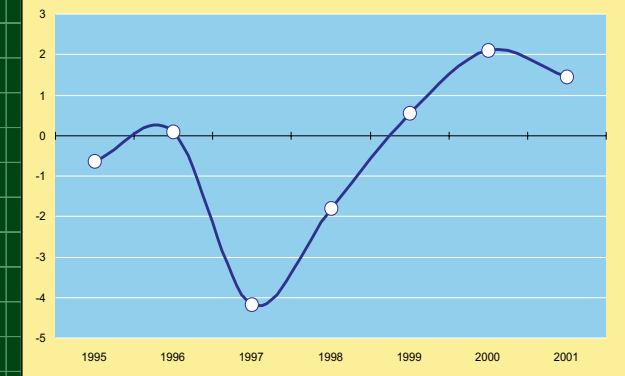
BANKING SYSTEM BALANCE SHEET	2000	2001	Change in %
In millions of Leks			
Assets			
Total Assets	270,834.20	318,243.00	18
Cash in hand and deposits with banks	89,249.30	108,171.00	21
Treasury bills	157,996.50	175,178.90	11
Loans to private sector and individuals	15,308.90	25,660.20	68
Loans to government	180.20	217.10	20
Investment in companies branches	38.70	10.80	-72
Buildings, equipment and other assets	6,655.40	6,823.60	3
Accrued interests receivable	344.60	822.80	139
Return on Assets (in %)	2.11	1.46	-31
Liabilities			
In millions of Leks			
Total Liabilities	270,834.20	318,456.90	18
Deposits from public	224,882.20	269,872.00	20
Bank deposits	6,121.90	11,506.10	88
Government deposits	4,869.20	4,504.80	-7
Other liabilities	13,347.80	10,341.30	-23
Capital	18,245.80	18,760.00	3
Accrued interests payable	3,367.30	3,472.70	3
Total Balance/GDP (in %)	50.23	53.92	7

Return on equity (in %) (before year 1998 Savings Bank is not included)



RISK INDICATORS	2000	2001	Change in %
In percentage			
Risk weighted assets/total assets	14.8	14.6	-1
Problematic loans/total of loans	43.1	6.9	-84
Total provisions/total of loans	8.0	13.1	65
Capital adequacy ratio (in %)	42.0	35.3	-16
EXCHANGE RATES			
yearly averages			
Lek/USD	143.71	143.48	-0.2
Lek/EURO	132.58	128.47	-3.1

Return on Assets (in %)



INCOME STATEMENT	2000	2001	Change in %
In millions of Leks			
Net interests income	7,739.90	8,678.30	12
Provisions	2,250.60	3,717.40	65
Net interest income after provisions	5,489.30	4,960.90	-10
Total operating income	7,449.10	6,776.50	-9
of which : commissions	1,659.90	1,737.20	5
Total operating expenses	5,426.00	6,156.70	13
of which : expenditures for personnel	1,570.30	1,964.20	25
Pre-taks profit	7,512.60	5,580.70	-26
Tax on profit	2,217.80	1,298.30	-41
Net profit	5,294.80	4,282.40	-19
Return on equity (in %)	20.60	21.60	5

STRUKTURA E SISTEMIT BANKAR

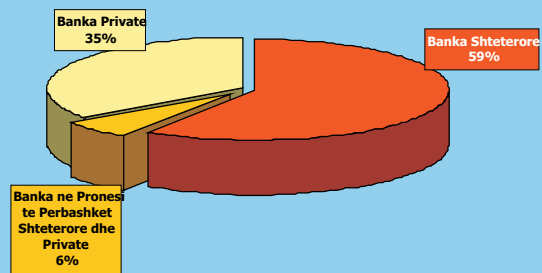
ORGANIZMA FINANCIARE TE LICENSUARA	2000	2001	Ndryshimi në %
Numri i përgjithshëm i bankave	13	13	-
Banka shtetërore	1	1	-
Banka në pronësi të përbashkët shtetërore dhe private	2	2	-
Banka private	10	10	-
Banka të huaja	12	12	-
Banka shqiptare	1	1	-
Zyra këmbimi valutor	19	38	100
Subjekte financiare jobanka	2	4	100
Numri i punonjësve në banka	2,665	2,608	-2
H* - Indeksi i përqendrimit të aktiveve	0.44	0.37	-16
H - Indeksi i përqendrimit të depozitave	0.52	0.45	-14
H - Indeksi i përqendrimit të kredive	0.23	0.21	-9

* Ky indeks bazohet në peshën e secilës bankë ndaj sistemit bankar për tregues të ndryshëm të aktivitetit bankar si p.sh për kreditë, depozitat etj. Ai mat shmanjen e peshës së secilës bankë nga pesha mesatare. Me peshë mesatare kuptohet pesha e secilës bankë në sistemin bankar nëse do të ekzistonte një konkurrencë perfekte. Indeksi i Luhatet midis nivelit të peshës mesatare, që për sistemin tonë bankar është 0.08, (1/nr. e bankave) dhe 1. Sa më afër 1 të jetë ai aq më i përqendruar është tregu bankar. Sa më afër peshës mesatare, aq më konkurrent është ky treg.

DEGË DHE ATM

	2000	2001	Ndryshimi në %
Degë	45	66	47
Agjensi bankare	93	78	-16
Zyra bankare	110	60	-45

Shpërndarja e aktiveve, në % sipas grupeve bankare për vitin 2001.



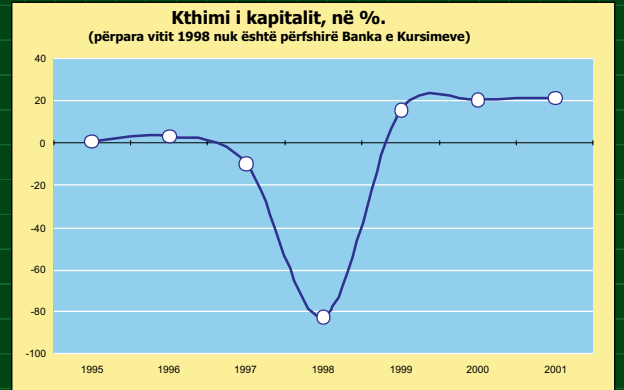
KONFERENCËS SË TRETË KOMBËTARE

BANKA E SHQIPËRISË NË DEKADËN E DYTË TË TRANZICIONIT

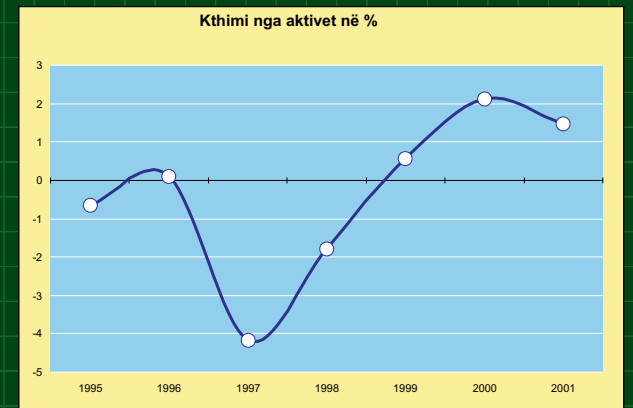
TIRANË, MË 5 - 6 DHJETOR 2002



BILANCI I SISTEMIT BANKAR	2000	2001	Ndryshimi në %
Në milionë lekë			
Aktive			
Totali i Aktiveve	270,834.20	318,243.00	18
Arka dhe depozita me bankat	89,249.30	108,171.00	21
Letra me vlerë	157,996.50	175,178.90	11
Kredi për publikun	15,308.90	25,660.20	68
Kredi për qeverinë	180.20	217.10	20
Investime në Filiale të Kompanive	38.70	10.80	-72
Ndërtesa pajisje dhe aktive të tjera	6,655.40	6,823.60	3
Interesa të përllogaritura	344.60	822.80	139
Kthimi nga aktivet, në përqindje	2.11	1.46	-31
Pasive			
Në milionë lekë			
Totali i pasiveve	270,834.20	318,456.90	18
Depozitat e publikut	224,882.20	269,872.00	20
Depozitat e bankave	6,121.90	11,506.10	88
Depozitat e qeverisë	4,869.20	4,504.80	-7
Detyrime të tjera	13,347.80	10,341.30	-23
Kapitali	18,245.80	18,760.00	3
Interesa të përllogaritura	3,367.30	3,472.70	3
Totali i bilancit/PPB, në përqindje	50.23	53.92	7



TREGUESIT E RISKUT	2000	2001	Ndryshimi në %
Në përqindje			
Raporti i aktiveve të ponderuara me risk ndaj totalit e aktivitetit	14.8	14.6	-1
Raporti i huave me probleme ndaj totalit të huave	43.1	6.9	-84
Raporti i provigjoneve vjetore ndaj totalit të huave	8.0	13.1	65
Raporti i mjaftueshmërisë së kapitalit	42.0	35.3	-16
KURSET E KËMBIMIT			
Në nivel mesatar vjetor			
Lek/USD	143.71	143.48	-0.2
Lek/EURO	132.58	128.47	-3.1



TË ARDHURAT DHE SHPENZIMET	2000	2001	Ndryshimi në %
Në milionë lekë			
Të ardhurat neto nga interesi	7,739.90	8,678.30	12
Provigjone	2,250.60	3,717.40	65
Të ardhurat neto nga interesi pas provigjoneve	5,489.30	4,960.90	-10
Totali i të ardhurës operative	7,449.10	6,776.50	-9
nga të cilat : komisione	1,659.90	1,737.20	5
Totali i shpenzimeve operative	5,426.00	6,156.70	13
nga të cilat : shpenzime personeli	1,570.30	1,964.20	25
Fitim përpara tatimit	7,512.60	5,580.70	-26
Tatimi mbi fitimin	2,217.80	1,298.30	-41
Rezultati neto	5,294.80	4,282.40	-19
Kthimi mbi kapitalin, në përqindje	20.60	21.60	5