



TEKNOLOGJIA E INFORMACIONIT

Aplikimi i teknologjisë së informacionit në bankë ka një ndikim dhe përparësi të padiskutueshme në të gjitha proceset si në vendimmarrje, në prodhim, në vjelje dhe në kontroll të informacionit, në rritjen e efektivitetit të operacioneve, në rritjen e cilësisë së shërbimit të klientët e saj si dhe në rritjen e kontrollit mbi të gjitha aktivitetet.

Roli i Teknologjisë së Informacionit është një pozicion qendror për institucionin, aktiviteti i të cilit është përgjithësisht i orientuar rreth informacionit. Teknologjia e Informacionit po shndërrohet në mënyrë të shpejtë në një mjet komunikimi dhe integrimi midis funksioneve të brendshme të institucionit, ndërkohë që burimet e brendshme po adaptohen për të mundësuar rritje të infrastrukturës teknologjike.

Nisur nga këto zhvillime reputacioni, vazhdueshmëria e operacioneve dhe e vendimmarrjes duket gjithnjë më e varur nga qëndrueshmëria dhe besueshmëria e sistemeve të informacionit. Për këtë, karakteristikat e sistemeve të informacionit, mënyra e zhvillimit dhe e administrimit të këtyre sistemeve duhet të reflektojnë kulturën dhe filozofinë e Bankës së Shqipërisë.

Rrjetin e Bankës së Shqipërisë mund ta shikojmë të përbërë nga një rrjet i brendshëm prej rreth 200 përdoruesish,

kompjuterat personalë dhe printerat rrjeti, dhe rrjeti qendror i serverave. Riorganizimet dhe projektet e implementuara gjatë fundvitit të kaluar dhe gjatë këtij viti, i kanë dhënë këtij rrjeti një pamje dhe një funksionalitet shumë modern dhe bashkëkohor.

Kështu, rrjeti i serverave është i ndërtuar në formën e një Primary dhe një Backup Site. Në këto site, është instaluar i dubluar sistemi ATM, Sistemi i Menaxhimit të Kontabilitetit dhe Thesarit që është arritja më e re në fushën e informatizimit të punës në Bankën e Shqipërisë.

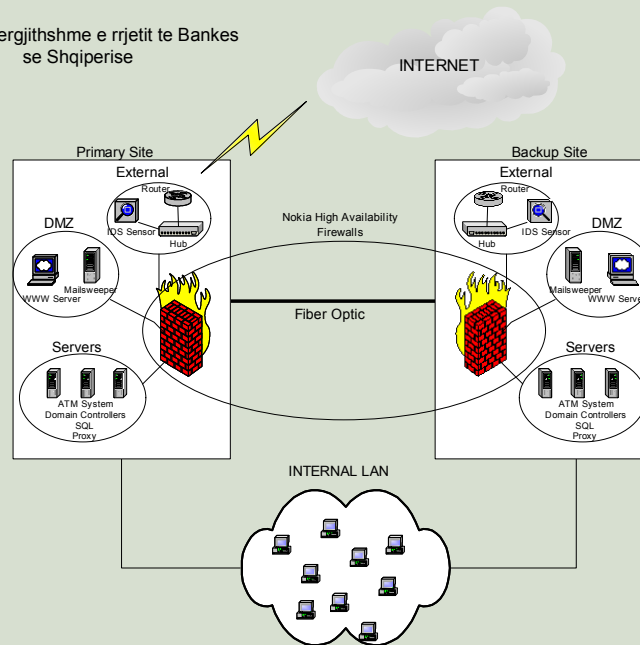
Përsa i përket sigurisë, këtu mund të evidentojmë sisteme sigurie bashkëkohore si sistemi i dubluar Firewall me teknologji Nokia që suportojnë CheckPoint Firewall, IDS (Intrusion Detection System) për detektimin dhe parandalimin e ndërhyrjeve nga jashtë apo brenda rrjetit, mailsweeper dhe websweeper për kontrollin dhe filtrimin e viruseve dhe të informacioneve të padëshiruara në trafikun e e-mail dhe të internetit.

Banka e Shqipërisë ka, gjithashtu, edhe një webserver në të cilin është instaluar website i Bankës.

Për komunikimin e brendshëm dhe me jashtë Bankës përdoret Microsoft Exchange Server.



Pamje e pergjithshme e rrjetit te Bankes se Shqiperise



Lista PC që janë në përdorim në bankë dhe të lidhur me rrjetin

Emërtimi	Sistemi	Copë
Compaq EVO D300	Win 2000	40
HP Vectra L 1510	Win 98	8
HP Vectra L 1510	Win 2000	6
HP Vectra L 1510	Win NT	2
IBM NetVista	Win 2000	25
IBM NetVista	Win NT	5
Compaq EVO D300	Win 2000	7
Compaq EVO D300	Win NT	3
Compaq Descpro EXD	Win 98	29
Compaq Descpro EXD	Win 2000	19
Compaq Descpro	Win 95	10
Compaq Descpro	Win NT	2
Compaq Descpro	Win 98	2
Compaq Profesional	Win 95	1
IBM PC 100	Win 95	3
IBM PC 300 GL	Win 95	4
HP Vectra VE	Win 95	1
Acer Veriton VT 3300	Win 2000	3
		170

Lista e printerave dhe UPS (në gjendje pune)

Printera rrjeti laser (ku printojnë shumë punonjës)	15
Printera lokal (ku printojnë punonjës të një zyre)	48
UPS të tipeve të ndryshëm	72

PËRGATITUR ME RASTIN E

KONFERENCËS SË TRETË KOMBËTARE

ANKA E SHQIPËRISË NË DEKADËN E DYTË
TË TRANZICIONIT



TIRANE, MË 5 - 6 DHJETOR 2002