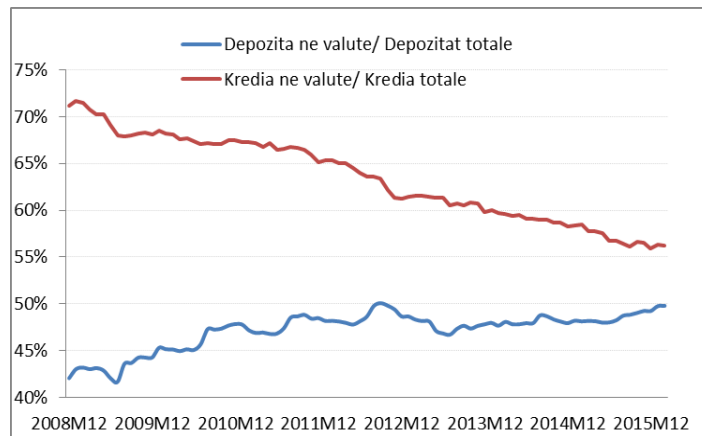
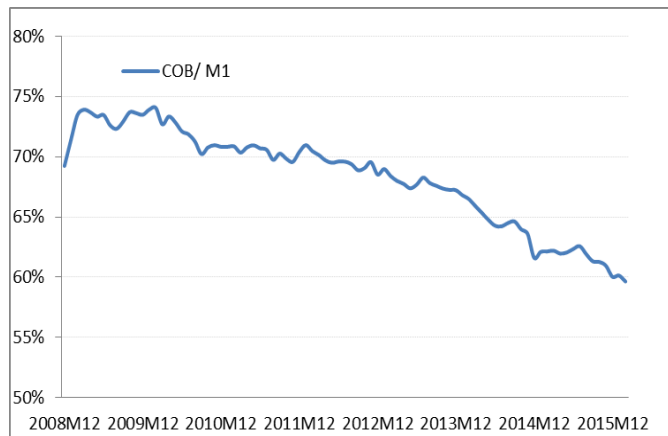




“Projekti mbi klerimin dhe shlyerjen e pagesave në Euro brenda vendit”

Rezultatet e pyetësorit

## Situata në Shqipëri në lidhje me pagesat në Euro



COB/M1 = 59% → ekonomi me përdorim të lartë të parasë fizike, krahasuar si me vendet e rajonit, ashtu edhe me ato të Bashkimit European.

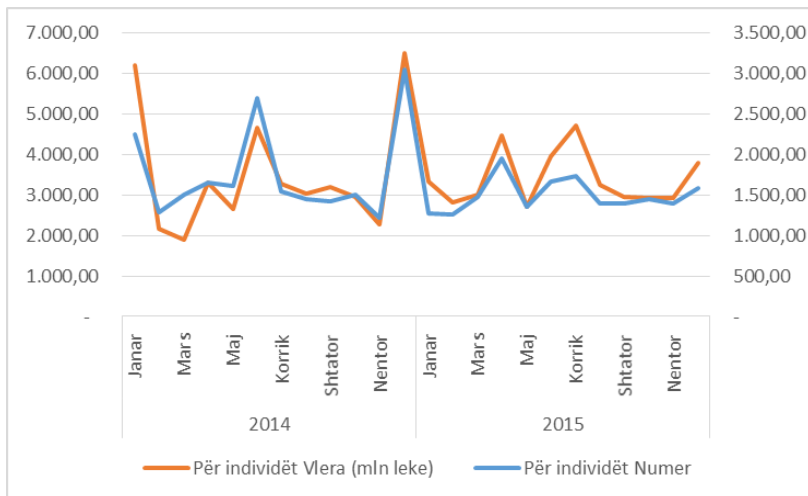
- Raporti i depozitave në valutë ndaj depozitave totale në nivelin 50%,
- Raporti i kredisë në valutë ndaj kredisë totale në nivelin 56%



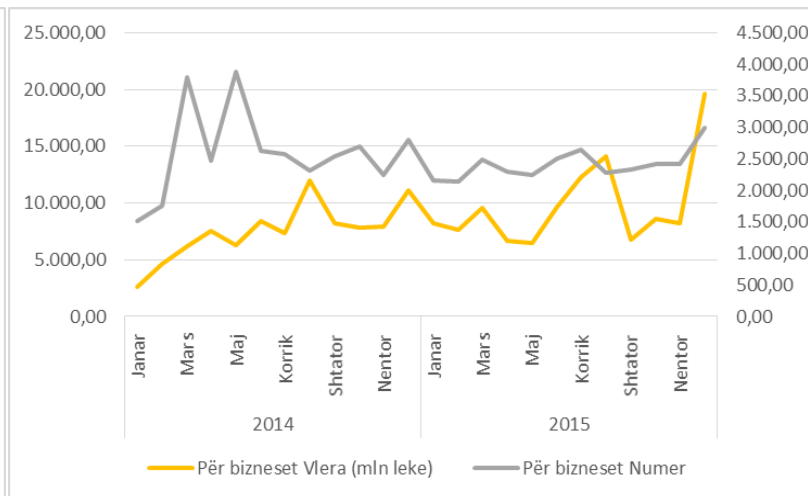
Euroizim i ekonomisë në nivele relativisht të larta nga perspektiva e kursimit dhe e konsumit dhe investimeve.

## Pagesat ndërbankare në Euro

Grafiku: Pagesat ndërbankare në Euro për individët



Grafiku: Pagesat ndërbankare në Euro për bizneset



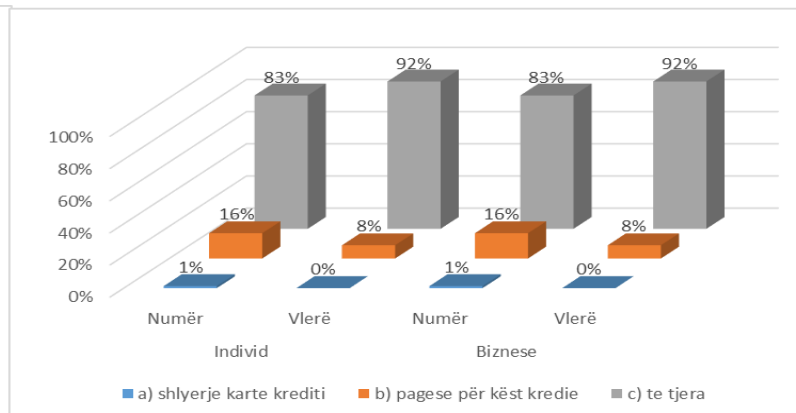
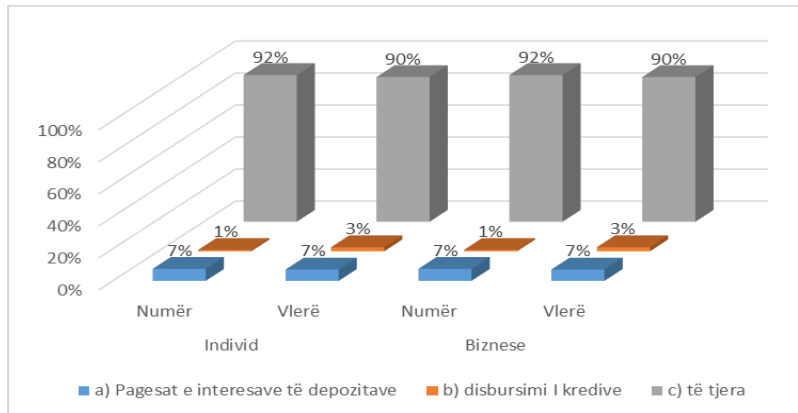
Pagesat ndërbankare brenda vendit në Euro zënë një peshë rreth 20% të totalit të pagesave ndërbankare brenda vendit.

*Euroizimi i ekonomisë në perspektivën e shkëmbimeve në ekonomi në nivel ndërbankar është disi më i ulët.*

## Shpërndarja e pagesave në euro brenda bankës

Shpërndarja e transfertave të kreditit brenda bankës në Euro.

Shpërndarja e transfertave të debitit brenda bankës në Euro.



Transfertat e **kreditit** në Euro brenda bankës zënë një peshë për:

- Bizneset: 16% në numër dhe 28% në vlerë;
- Individët: 14% në numër dhe 39% në vlerë;

Transfertat e **debitit** në Euro brenda bankës zënë një peshë për:

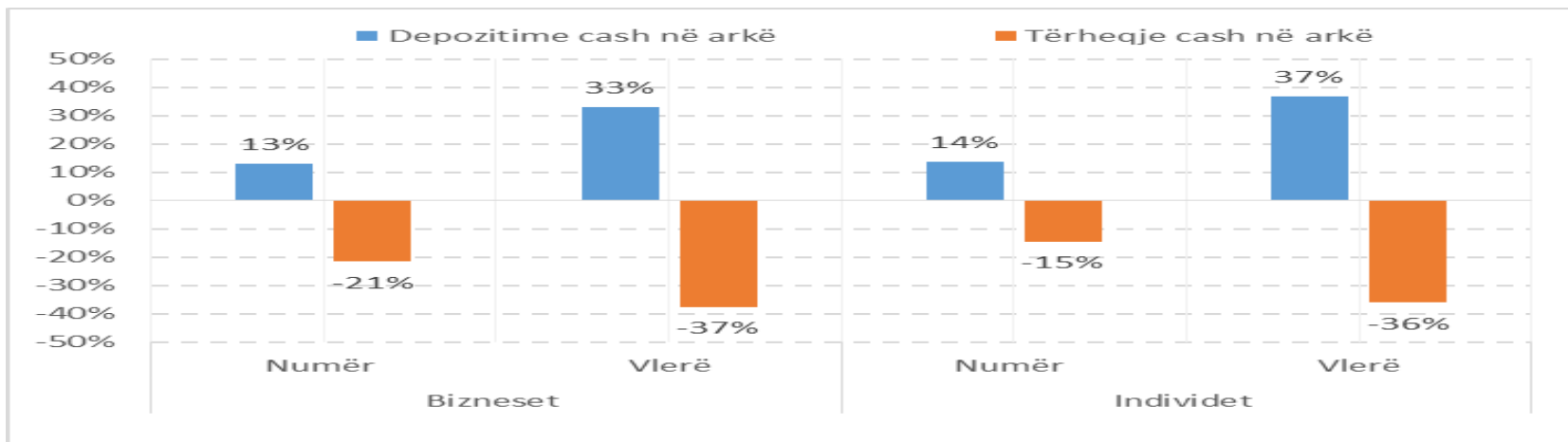
- Bizneset: 21% në numër dhe 20% në vlerë;
- Individët: 14% në numër dhe 39% në vlerë;

Kategoria “të tjera” përmban pagesa që nuk lidhen me shërbimet bankare debitime dhe kreditime të llogarisë nga shërbimet bankare, por me pagesa të mirëfillta.

*Nga analizimi i të dhënave rezulton se një përqindje e konsiderueshme për pagesat brenda vendit në Euro kryhet në librat e bankave (nënkupton mbajtjen e llogarive në disa banka me qëllim shmangien e komisioneve ndërbankare.)*

## Lëvizjet në arkë për Euron

Grafiku: Përqindja e tërheqjeve (pasqyruara me minus) dhe depozitimeve (pasqyruar me plus) në Euro ndaj totalit.



Nën supozimin se një pjesë e konsiderueshme e pagesave në Euro brenda vendit kryhen nëpërmjet lëvizjes së cash-it në arkë, janë analizuar depozitimet dhe tërheqjet në arkë.

- ✓ Nga totali i lëvizjeve në arkë, në varësi të lëvizjes (tërheqje –depozitime nga individë dhe biznese), rezulton se lëvizjet në Euro variojnë nga 13% deri në 15%, ndërkohë që në vlerë kjo përqindje rritet në 33% deri 37%.
- ✓ Megjithatë, nga analizimi i të dhënave na rezulton se më pak se 40% e këtyre arkëtimeve destinohen për pagesa.

## Numri i llogarive të klientëve sipas monedhës

	Llogaritë në ALL	Llogaritë në EUR	Llogaritë në USD	Valuta të tjera	Totali	% e llogarive në Euro ndaj totalit
<b>I. Llogaritë e klientëve (1+2)</b>	2.465.146	692.919	135.844	42.228	3.307.663	21%
<b>1- Ilogari të rezidentëve (a+b)</b>	2.456.147	684.119	134.040	41.646	3.287.990	21%
<b>a - individuale</b>	2.336.641	626.361	117.518	40.057	3.094.995	20%
<b>b - kompani</b>	119.506	57.758	16.522	1.589	192.995	30%
<b>2- Ilogari të jorezidentëve (a+b)</b>	8.999	8.800	1.804	582	19.673	45%
<b>a - individuale</b>	8.091	8.513	1.675	573	18.347	46%
<b>b - kompani</b>	908	287	129	9	1.326	22%
<b>Numri i llogarive të parasë elektronike</b>	32.873	-	-	-	32.873	

Burimi: Banka e Shqipërisë

Vlen të theksohet se kjo përqindje mund të jetë edhe më e ulët nëse marrim në konsideratë faktin se një individ/ biznes, në nivel sistemi, mund të zotërojë më shumë se një llogari.



# *Rezultatet e pyetësorit me bankat*

## **Objektivat e pyetësorit:**

- 1) Matja e kostove të pagesave në Euro nga përdorimi i bankave korresponente;
- 2) Matja e kostove nga përdorimi i parasë fizike për pagesat brenda vendit në Euro.

## **Metodologjia:**

Mbledhja e të dhënave të nevojshme nëpërmjet një pyetësori i cili përbëhej në total nga 32 pyetje me qëllim identifikimin:

- ✓ e kostove dhe problematikave në lidhje me bankat korresponente (6 pyetje);
- ✓ e kostove nga përdorimi i parasë fizike për pagesat në Euro (26 pyetje).

## **Baza e të dhënave:**

Përgjigjet e pyetjeve nga bankat që morën pjesë në vrojtim: 12 nga 16 banka që operojnë në Shqipëri.

Bazuar në aktivitetin e këtyre bankave, cilësia e rezultatit rritet ndjeshëm, pasi ato mbulojnë rreth 95% të aktivitetit të tregut.



## *Struktura e kostove për pagesat në Euro*

Struktura e kostove ku bazohet përlllogaritja e komisioneve (të renditura sipas rëndësisë) është:

- a) Komisionet Swift;
- b) Komisionet për bankat korrespondente;
- c) Kosto operative (burime njerëzore, IT, etj.)





## *Kostot e komunikimit me bankat korrespondente*

Bankat në Shqipëri në 70% të rasteve përdorin si mënyrë komunikimi MT103 me bankën korrespondente.

1. Vihet re një diversitet tepër i gjerë midis bankave për koston e komunikimit me bankat korrespondente:
  - a) MT 103 variojnë nga 1.5 deri në 100 Euro, i cili është dhe kufiri maksimal i raportuar;
  - b) MT 202 COV variojnë nga 1.5 deri në 30 Euro, duke identifikuar këtë lloj përqasjeje si më të lirën;
2. Kostot e komunikimit me SWIFT variojnë nga 0.8 deri në 8 Euro.



*Problematikat e raportuara nga bankat në lidhje me përdorimin e bankave korrespondente.*

- 1) Koha e procesimit të pagesës - e lartë;
- 2) Komisione të aplikuara nga bankat korrespondente - të larta;
- 3) Probleme në investigime - kërkon shumë kohë.

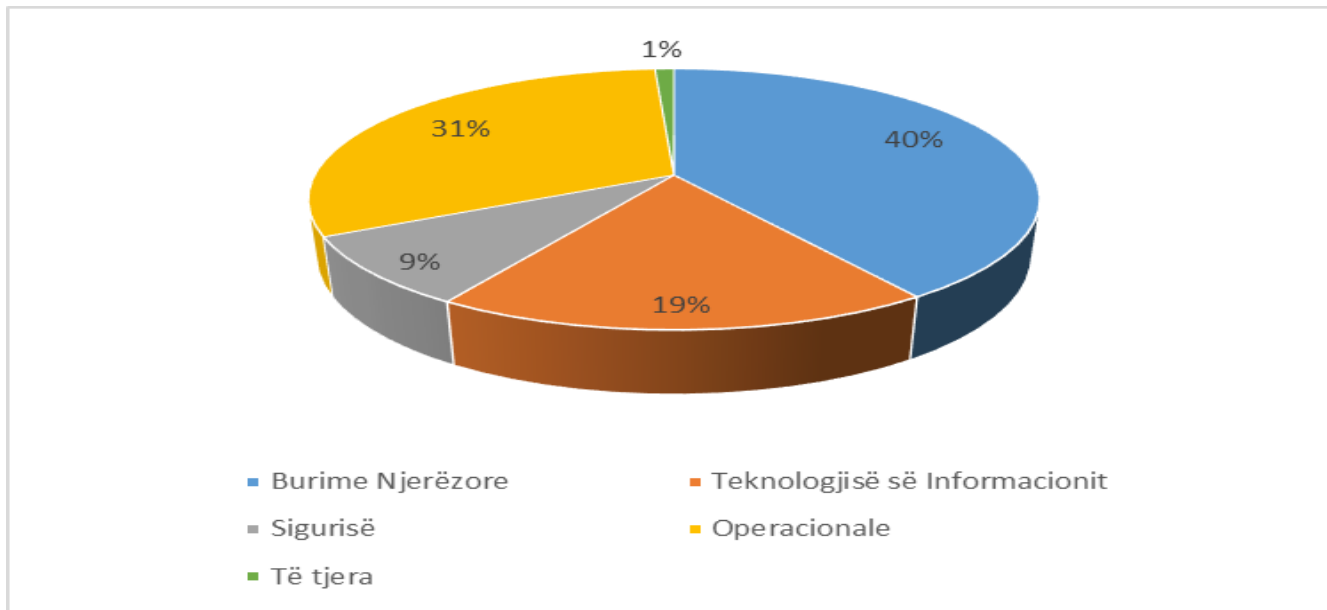


## *Komente të përgjithshme të bankave*

- Pyetjes në lidhje me krijimin e një infrastrukture për klerimin dhe shlyerjen e euros brenda vendit, si nga pikëpamja e tyre, por edhe të klientëve të tyre, **bankat i janë përgjigjur pozitivisht.**
- Arsyet kryesore për të cilat bankat vlerësojnë krijimin e infrastrukturës, lidhen me **problematikat e përmendura më lart** nga përdorimi i bankave korrespondente.

## Rezultatet mbi kostot

*Struktura e kostove sipas vlerësimeve të raportuara nga bankat.*



Grafiku për kostot e pagesave në cash - euro.

## Matja e kostove të pagesave në Euro sipas tipologjisë

Kosto që lidhen me Burimet Njerëzore			
Punonjësi i përfshirë	Numri	Koha	Kosto e sistemit për vitin 2015
Arkëtarë	1,020	1 - 2 orë në ditë	102 - 122 milionë lekë
Punonjës operacionale	1,172	0.5 - 2 orë në ditë	163 milionë lekë
<b>Drejtuesi i degës</b>			
Punonjës të thesarit	168		63.1 - 75.7 milionë lekë
Drejtues thesari	12		9 milionë lekë

Kosto të tjera		
Fitim/ kosto nga blerja shitja e cash-it në nivel sistemi	Fitimi - 1.6 milionë lekë	Kosto - 6.7 milionë lekë
Kostot e transportit të cash-it	188 milionë lekë (përgjigjur 10/12 banka)	
Kosto e sigurimit të cash-it	35 milionë lekë (përgjigjur 7/12 banka)	
Humbje nga vjedhjet	120 milionë lekë	

**Totali**

**717.7 milionë lekë**